

Sehr geehrte Kundin und sehr geehrter Kunde,

das Birdy 10 Jahre verfügt über einige Besonderheiten, die nicht in der regulären Birdy Bedienungsanleitung beschrieben sind.

Wir bitten Sie deshalb, neben der regulären Bedienungsanleitung auch die in dieser Broschüre zusammengefassten Zusatzinformationen durchzulesen.

Folgende Zusatzinformationen sind in dieser Broschüre zusammengestellt worden:

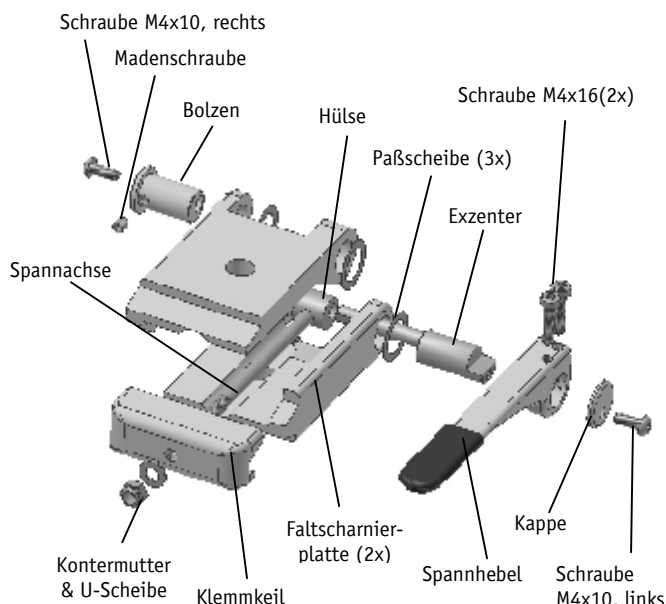
- Neues Faltscharnier
- Vorbau Syntace VRO
- Faltvorgang
- Kettenschaltung
- Zugeinstellung bei Variante mit Rennlenker

Bitte beachten Sie auch die ggf. separat beigelegten Bedienungsanleitungen der Komponentenhersteller für Bremsen und Schaltung.

Neues Faltscharnier

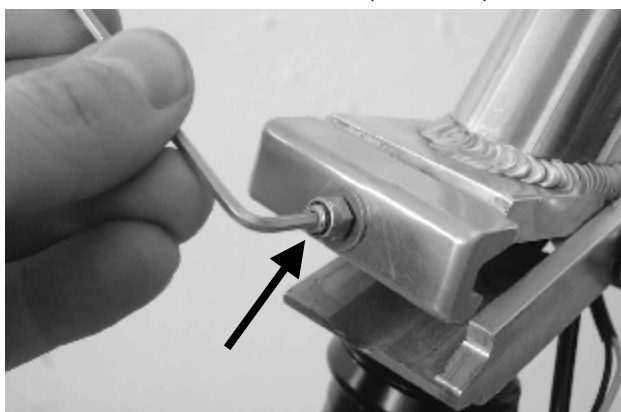
Das Faltscharnier des Birdy 10 Jahre ist bereits ab Werk auf korrekte Funktion geprüft und spielfrei eingestellt. Sollte das Faltscharnier dennoch Spiel oder mangelhafte Funktion aufweisen, kann dies von einem versierten Fachmann eingestellt werden.

Die folgende Beschreibung hilft bei der Fehlersuche und Behebung. Das Schaubild unten zeigt den Aufbau des Faltscharniers und die Bezeichnung der Einzelteile.



1. Einstellen der Klemmkraft

Sollte die Klemmkraft zu gering oder zu hoch sein, muss diese durch Drehen der Spannachse eingestellt werden. Hierzu muss bei geschlossenem Faltscharnier die Kontermutter mit einem 8 mm Ringschlüssel gelöst werden. Nun den Spannhebel öffnen und die Spannachse mittels 2,5mm Inbusschlüssel verdrehen (siehe Bild).



Ein Drehen der Spannachse gegen den Uhrzeigersinn erhöht die Klemmkraft, Drehen im Uhrzeigersinn verringert die Klemmkraft. Anschließend den Spannhebel wieder schließen und die Kontermutter festziehen (Anzugsmoment 2Nm). Prüfen Sie nun die Klemmkraft. Der Spannhebel soll sich ohne großen Kraftaufwand schließen lassen aber der Vorbau soll bei geschlossenem Spannhebel spielfrei sein. Ist dies nicht der Fall, müssen Sie die Spannachse erneut verstellen.

2. Einstellen des Druckpunktes

Der Exzenter soll so eingestellt sein, dass beim Schließen des Spannhebels der Punkt maximaler Kraft (Druckpunkt) kurz vor der Endposition überschritten wird (siehe Bild). Ist dies nicht der Fall, muss der Druckpunkt verstellt werden.



Lösen Sie hierzu eine der beiden Schrauben M4x16 und ziehen Sie die andere Schraube entsprechend an (siehe Pfeile in Bild oben). Wenn der Druckpunkt richtig eingestellt ist, ziehen Sie bitte beide Schrauben gleichmäßig fest (Anzugsmoment 2 Nm).



3. Einstellen des Spiels

Das Spiel des Faltscharniers ist über die Exzenterachse einstellbar. Wenn das Spiel zu groß ist, prüfen sie bitte zuerst den festen Sitz der rechten M4x10 Schraube. Zum Nachstellen, müssen Sie die beiden Schrauben M4x16 gleichmäßig etwas lösen und die linke Schraube M4x10 etwas fester ziehen. Ziehen Sie anschließend die Schrauben M4x16 wieder gleichmäßig fest (Anzugsmoment 2 Nm).

Gehen der Spannhebel oder das Faltscharnier schwergängig, ist eventuell das Spiel zu stramm eingestellt. Lösen Sie in diesem Fall die beiden Schrauben M4x16 gleichmäßig und dann die linke Schraube M4x10 etwas. Ziehen Sie die Schrauben M4x16 wieder an.

4. Fetten

Das Faltscharnier ist prinzipiell wartungsfrei. Wenn jedoch nach häufigem Gebrauch oder starken Witterungseinflüssen das Faltscharnier an den bewegten Stellen trocken erscheint, empfiehlt es sich, es zu reinigen und an den bewegten Stellen mit einem dickflüssigen Öl zu schmieren.

5. Zerlegen des Faltscharniers

Das Faltscharnier ist prinzipiell wartungsfrei. Das Zerlegen sollte nur wenn wirklich nötig vom versierten Fachmann erfolgen. Vor dem Zusammenbau sollten die bewegten Stellen gereinigt und gefettet werden.

- Öffnen Sie den Spannhebel und demontieren Sie die rechte M4x10 Schraube.
- Lösen Sie die linke M4x10 Schraube und entfernen Sie die Kappe.
- Lösen Sie die zwei Schrauben M4x16 um wenige Umdrehungen und ziehen Sie den Spannhebel ab.
- Drücken Sie den Exzenter nach rechts in das Faltscharnier. Dann erscheint rechts im Bolzen eine Madenschraube. Schrauben Sie die Madenschraube komplett heraus.
- Ziehen Sie Bolzen und Exzenter auseinander. Nun können Sie das Faltscharnier komplett zerlegen.
- Reinigen Sie alle Teile mit einem trockenem fusselfreiem Tuch.

6. Montage des Faltscharniers

- Fetten Sie die Hülse innen. Fetten Sie Exzenter und Bolzen auf der Kontaktfläche zum Faltscharnier. Fetten Sie die Klemmfläche und die Paßscheiben.
- Plazieren Sie zwischen den Faltscharnierplatten und zwischen Spannhebel und Platte je eine Paßscheibe.
- Legen sie den Klemmkeil samt Spannachse und Hülse in das Faltscharnier,
- Stecken Sie den Exzenter durch die Paßscheiben, Faltscharnierplatten und Hülse in den Bolzen.

- Befestigen Sie den Bolzen mit der Schraube M4x10 (Anzugsmoment 2 Nm). Ziehen Sie die Madenschraube an. Beachten Sie, dass die Madenschraube die abgeflachte Stelle des Exzenter trifft und dass die angezogene Madenschraube nicht aus dem Bolzen heraus ragt.
- Stecken Sie die Paßscheibe und den Spannhebel auf den Exzenter. Montieren Sie die Kappe und Schraube M4x10 links. Ziehen Sie die Schraube noch nicht fest an.
- Justieren Sie die Klemmkraft, den Druckpunkt und das axiale Spiel. Vergewissern Sie sich abschließend, dass alle Verschraubungen korrekt angezogen sind.

⚠ Gefahr Das Montieren und Einstellen des Faltscharniers erfordert handwerkliches Geschick. Wenden Sie sich in jedem Fall an Ihren Fachhändler.

Vorbau Syntace VRO

Beachten Sie bitte die beiliegende Bedienungsanleitung von Syntace.

Faltvorgang

Beim Falten des Birdy 10 Jahre sind einige Besonderheiten zu beachten:

- Schalten Sie zuerst vorne auf das große Kettenblatt und hinten auf das drittkleinste Ritzel.
- Schieben Sie den Vorbau in die unterste Rastung.
- Lösen Sie die Hinterbauarretierung und klappen Sie das Hinterrad ein. Bei der Marathon Slick Bereifung rollt der Reifen über das Tretlagergehäuse ab. Das ist unbedenklich.

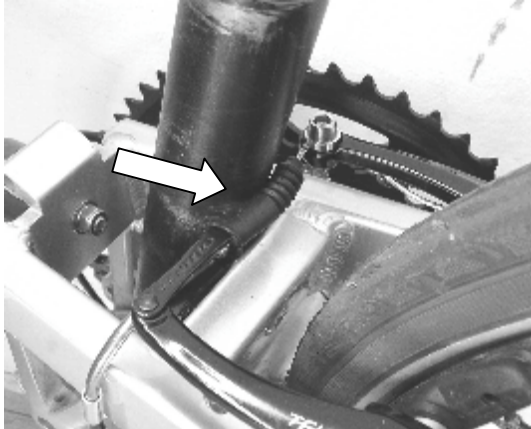




- Beim Einklappen des Hinterrades fällt die Kette teilweise vom Kettenblatt. Dies ist aber unbedenklich, da die Kette durch den Umwerfer vom Abfallen gehindert wird.



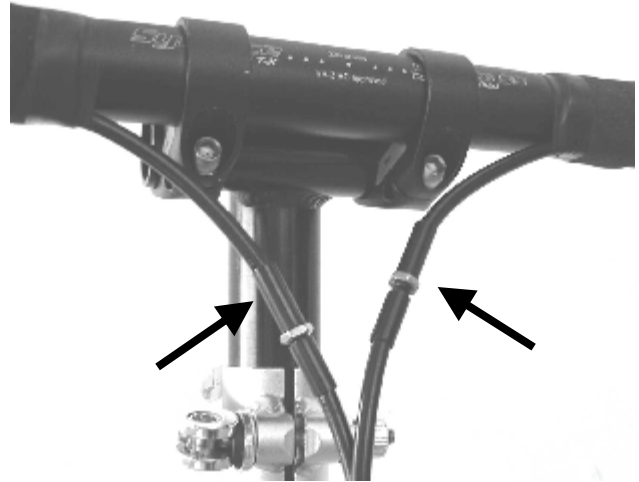
- Achten Sie beim Einschieben der Sattelstütze auf den Faltenbalg der Hinterradbremse (nur bei MTB Variante). Dieser berührt leicht die Sattelstütze



Einstellen der Zugspannung

Die Variante mit Rennlenker hat zur Einstellung der Zugspannung bei Bremsen spezielle Einsteller in den Aussenhüllen.

Lösen Sie die flache Kontermutter und verdrehen Sie die schwarzen Hülsen zu einander, um die Zugspannung zu verändern. Ziehen Sie anschließend die Kontermutter wieder an.



Kettenschaltung

Konstruktionsbedingt hat das Birdy 10 Jahre eine etwas andere Kettenlinie als konventionelle Rennräder. Aus diesem Grund ist es nicht sinnvoll das große Kettenblatt mit den beiden größten Ritzeln zu kombinieren. In diesen Gängen hat die Kette einen zu starken Schräglauf