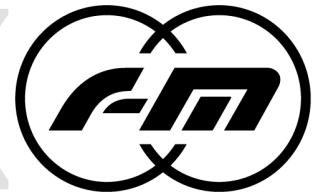


Birdy Faltscharnierbolzen(642801)

P:\08_Anleitungen\Fahrradmontagen\WORD-2002\B-Faltscharnierbolzen-2006-02-20.doc / Stand: 2006-02-22

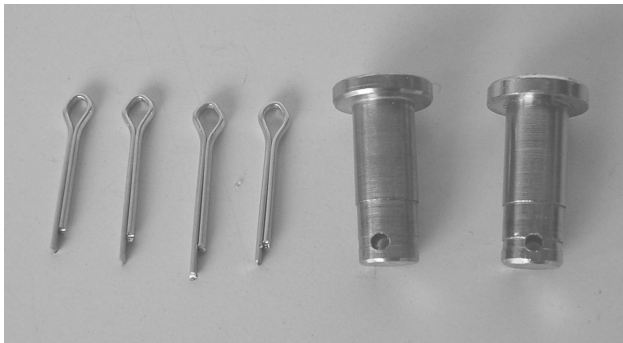


Seite 1/1

Ab dem Modelljahr 2006 verfügt das Faltscharnier des Birdy red über geänderte Faltscharnierbolzen. Gegenüber der Vorgängerversion bestehen zwei Unterschiede:

1. Der Bolzendurchmesser wurde auf 6,15mm erhöht. Somit können alte Faltscharniere, die Spiel im Gelenk bekommen haben, mit neuen Bolzen repariert werden. Hierzu ist jedoch ein Ausreiben der Bohrungen in Vorbau und Gabelschaftrohr nötig.
2. Die Bolzen werden nun durch Splinte gegen Verlieren gesichert (anstelle von Seegerringen).

Lieferumfang

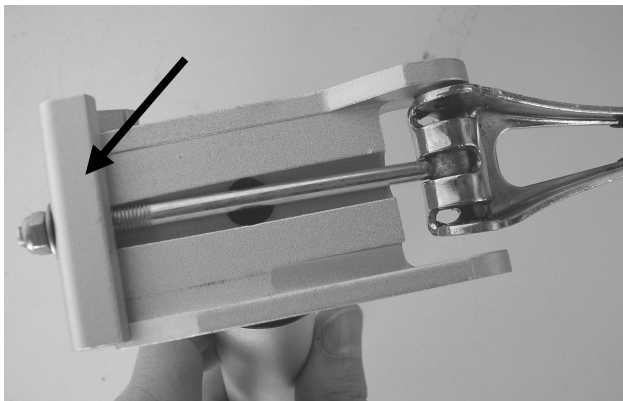


- 2x Faltscharnierbolzen
- 4x Splint

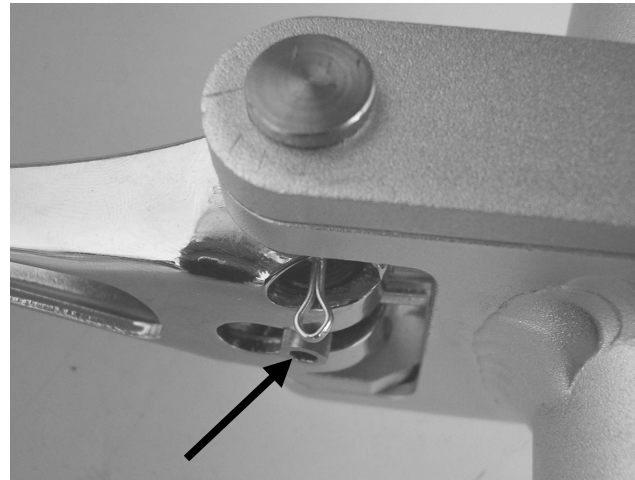
Montage

Die folgende Beschreibung geht von einem komplett zerlegten Vorbau aus.

1. Bringen Sie etwas Fett auf die Kontaktflächen von Klemmkonus und die Faltscharniergelenke auf.
2. Legen Sie den kompletten Faltscharnierhebel gemäß dem unteren Bild in das Gabelschaftrohr ein. Wichtig: die kurze Seite des Klemmkonus muss oben sein (siehe Pfeil).



3. Fügen Sie den Vorbau hinzu. Richten Sie alle 3 Komponenten so aus, dass Sie die beiden gefetteten Faltscharnierbolzen montieren können.
4. Drehen Sie den Spannhebel und die Bolzen so zueinander, dass Sie die Splinte gemäß der folgenden Abbildung in die Bolzen stecken können (siehe folgende Abbildung).



5. Schieben Sie die Splinte bis zum Anschlag in die Bolzen. Biegen Sie nun erst das längere und dann das kürzere Ende der Splinte mit einem kleinen Schlitzschraubenzieher um. Es empfiehlt sich, mit einem zweiten Schraubenzieher den Kopf der Splinte festzuhalten, um ein Verdrehen der Bolzen zu verhindern.
6. Das Ergebnis soll nun so aussehen (der Übersichtlichkeit halber sind nur Bolzen und Splint dargestellt).



7. Kontrollieren Sie abschließend die Funktion des Faltscharniers. Achten Sie darauf, dass sich die Splinte beim Betätigen des Faltscharniers nicht verklemmen können.

Achtung: Die Splinte dürfen nicht mehrmals verwendet werden. Immer unbenutzte Splinte montieren !

! Für Kunden: Die dargestellten Montagearbeiten setzen Fachwissen und Spezialwerkzeug voraus. Überlassen Sie diese Arbeiten deshalb dem Fachhändler. Muten Sie sich im eigenen Interesse niemals zuviel zu.

! Für Händler: Händigen Sie die Montageanleitungen stets dem Kunden aus, da diese wichtige Informationen zur Handhabung enthalten.